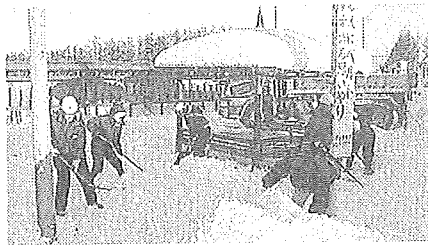


## 交通安全地蔵尊 周辺を除排雪

宮坂建設工業  
【帯広】宮坂建設工業  
(本社・帯広、宮坂寿文  
社長)は20日、地域貢献

活動の一環で、市内にあ  
る新西国三十三番観世音  
菩薩交通安全地蔵尊周辺  
の除排雪をした。写真。  
道道帯広空港線沿いに  
ある地蔵尊はこの時期、  
雪山に隠れてドライバー

から見えなくなるため、



同社は2004年から除  
排雪を手掛けている。  
この日は、社員19人が  
タイヤショベル1台、ダ  
ンプ4台、バックホー1  
台などを使って地蔵を掘  
り起こした。木幡彰夫土  
木部長は「例年より積雪  
が多く、大掛かりな作業  
となったが、地蔵尊を見  
ることでドライバーに安  
全運転の意識を高めても  
らいたい」と話していた。